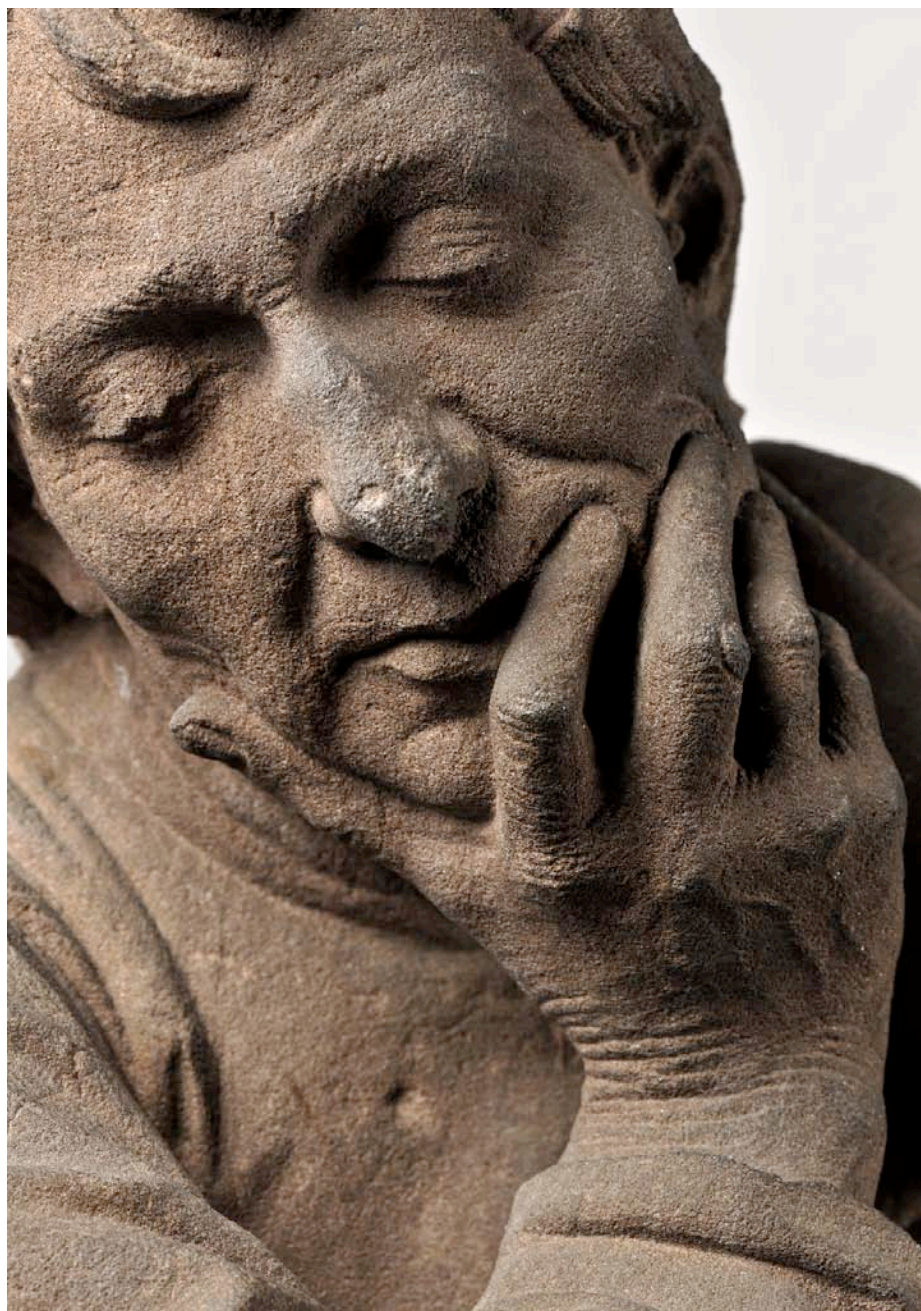


NICOLAS DE LEYDE, SCULPTEUR DU XV<sup>E</sup> SIECLE  
UN REGARD MODERNE

Musée de l'Œuvre Notre-Dame à Strasbourg  
30 mars - 8 juillet 2012



Nicolas de Leyde, *Buste d'homme accoudé*, Strasbourg, 1463. Grès rose.  
Strasbourg, Musée de l'Œuvre Notre-Dame. Photo: M. Bertola

Le sculpteur Nicolas Gerhaert de Leyde (vers 1430 - 1473) est considéré comme l'un des artistes les plus importants de la fin du XV<sup>e</sup> siècle au Nord des Alpes, auteur d'innovations décisives tant sur le plan formel qu'iconographique.

## NICOLAS DE LEYDE

La modernité des œuvres de Nicolas de Leyde, marquée en particulier par sa capacité à saisir les physionomies, lui ont valu de son vivant une notoriété exceptionnelle. Son rayonnement s'est surtout exercé dans le monde germanique, où il a influencé le développement des très célèbres sculpteurs que furent Veit Stoss, Michel Erhart ou Tilman Riemenschneider.

Né vraisemblablement vers 1430 à Leyde en Flandres, il est documenté pour la première fois à Strasbourg en 1462 et meurt à Vienne en 1473 où il avait été appelé au service de l'Empereur Frédéric III. Mais le nombre réduit des œuvres conservées et le peu de sources écrites, qui rendent difficile la connaissance de ses origines, de sa carrière et de son œuvre, expliquent que cet artiste soit quasiment inconnu du grand public.

Le parcours européen de Nicolas de Leyde comprend un séjour marquant à Strasbourg entre 1462 et 1467. Il y réalisa plusieurs ensembles conséquents, en particulier l'épitaque du chanoine de Busnang dans la chapelle Saint-Jean de la cathédrale (datée 1464 et signée) et surtout le portail de la Chancellerie de la ville, bâtiment aujourd'hui disparu mais dont quelques fragments sculptés subsistent.

## L'EXPOSITION

Cette première exposition monographique sur Nicolas de Leyde est réalisée en collaboration avec le musée du Liebieghaus Skulpturensammlung de Francfort (exposition du 27 octobre 2011 au 4 mars 2012). Elle présente une partie de l'œuvre sur bois et sur pierre de cet artiste, dont le Musée de l'Œuvre Notre-Dame de Strasbourg conserve quatre bustes d'hommes en grès dont le très célèbre *Homme accoudé* mélancolique. Elle permet en particulier, de réunir les deux fragments encore existants du décor du portail de la Chancellerie de Strasbourg, la *Tête d'homme barbu* du Musée de l'Œuvre et son pendant la *Tête de jeune femme* conservée au Musée de Francfort.

Le parcours met en valeur le thème du buste accoudé, forme dans laquelle Nicolas de Leyde a particulièrement innové en introduisant une dimension psychologique rarement égalée par ses nombreux imitateurs. Il s'agit également d'évoquer l'influence décisive de l'œuvre de Nicolas de Leyde dans l'espace rhénan entre Bâle et Cologne, mais aussi dans l'Ouest et le Sud de l'Empire et jusque'en Autriche, dans l'actuelle Slovaquie et les régions limitrophes.

L'exposition regroupe environ 70 œuvres de techniques et de supports variés provenant de collections publiques et privées européennes et américaines (Paris, Berlin, Amsterdam, New York et Chicago). Elle est présentée au sein même du Musée de l'Œuvre Notre-Dame, dont les espaces sont aménagés pour cette occasion. Un catalogue édité par les Musées de la Ville de Strasbourg est réalisé en collaboration avec le musée de Francfort.



*Tête d'un prophète*,  
Strasbourg, 1463.  
Grès rose. Strasbourg, Musée  
de l'Œuvre Notre-Dame.  
Photo: M. Bertola



*Tête d'une sibylle* (fragment du  
buste de la Chancellerie de  
Strasbourg), Strasbourg, 1463.  
Grès rose. Francfort,  
Liebieghaus  
Skulpturensammlung.

## LE MUSÉE DE L'ŒUVRE NOTRE-DAME. ARTS DU MOYEN ÂGE ET DE LA RENAISSANCE

Situé au pied de la cathédrale, le Musée de l'Œuvre Notre-Dame propose une promenade à la découverte de sept siècles d'art à Strasbourg et dans la région du Rhin supérieur. Ses riches collections médiévales et Renaissance témoignent du passé prestigieux de la ville, qui fut du XIII<sup>e</sup> au XVI<sup>e</sup> siècle l'un des plus importants centres artistiques de l'Empire germanique.

Les chefs d'œuvre de la statuaire provenant de la cathédrale - *l'Église, la Synagogue* ou le fameux *Tentateur* - y côtoient les plus beaux témoignages de l'art haut rhénan des XV<sup>e</sup> et XVI<sup>e</sup> siècles (sculptures de Nicolas Gerhaert de Leyde, peintures de Conrad Witz et Hans Baldung Grien, vitraux de Peter Hemmel d'Andlau). Ce parcours, synthèse de tous les arts, s'accomplit en harmonie avec le cadre architectural du musée : derrière les vénérables pignons de la maison de l'Œuvre Notre-Dame, affectée depuis le XIII<sup>e</sup> siècle à l'administration du chantier de la cathédrale, les décors intérieurs, la fraîcheur des cours et le charmant jardinet gothique participent au sentiment d'intimité avec le passé strasbourgeois.

### COMMISSARIAT

Cécile Dupeux, conservatrice du Musée de l'Œuvre Notre-Dame,

Roland Recht, professeur au Collège de France, auteur d'une thèse de doctorat d'Etat sur Nicolas de Leyde,

Stefan Roller, conservateur au musée du Liebieghaus Skulpturensammlung de Francfort

### CATALOGUE

#### Nicolas de Leyde, sculpteur du XV<sup>e</sup> siècle. Un regard moderne

Sous la direction de Cécile Dupeux, Roland Recht et Stefan Roller. Avec les contributions de Petra Bausch, Eva Maria Breisig, Bodo Buczynski, Cécile Dupeux, Barbara Gatineau, Michael Grandmontagne, Hans Leisen, Julien Louis, Christof Metzger, Roland Recht, Stefan Roller, Harald Theiss, Esther von Plehwe-Leisen.

ISBN : 9782351250952 - 384 pages, 350 illustrations - 36 €

Une version allemande du catalogue d'exposition se déroulant au Liebieghaus Skulpturensammlung, à Francfort, est disponible chez l'éditeur Michael Imhof Verlag, sous le titre "Niclaus Gerhaert, der Bildhauer des späten Mittelalters"

ISBN : 978-3-94321-500-7

### INFORMATIONS PRATIQUES

#### Musée de l'Œuvre Notre-Dame

3, place du Château, Strasbourg - T. 33 (0)3 88 52 50 00 - [www.musees.strasbourg.eu](http://www.musees.strasbourg.eu)

**Horaires** : Tous les jours de 10h à 18h - Fermé le lundi - Nocturne le jeudi jusque 20h

**Tarif** : 6 € (réduit : 3 €)

#### Visites commentées de l'exposition :

> En français : le dimanche à 11h - le mercredi à 12h30

Introduction à l'exposition tous les jeudis à 18h15 et 18h45 (durée 20mn)

> En allemand : les premiers samedis du mois : 7.04, 5.05, 2.06 et 7.07.12 à 14h30

---

### CONTACTS PRESSE

Presse nationale : Heymann, Renoult Associées

Sarah Heymann, Laurence Gillion

[l.gillion@heyman-renoult.com](mailto:l.gillion@heyman-renoult.com)

T. 33 (0)1 44 61 76 76

[www.heyman-renoult.com](http://www.heyman-renoult.com)

Presse locale : Musées de la Ville de Strasbourg

Service communication

Julie Barth, [julie.barth@strasbourg.eu](mailto:julie.barth@strasbourg.eu)

T. 33 (0)3 88 52 50 15

[www.musees.strasbourg.eu](http://www.musees.strasbourg.eu)